

FIXBLOC

Navařovací pás sloužící jako zábrana proti pohybu trubky, k fixaci/kotvení nebo vytvoření pevného bodu



FIXBLOC NAVAŘOVACÍ PÁS K VYTVOŘENÍ PEVNÉHO BODU

Univerzálně
použitelný navařovací
pás pro PE-HD potrubí
SDR 11 až SDR 33
v rozměru d 160
až d 1600 mm sloužící
jako zábrana proti
vytažení či vtažení
trubky, k fixaci/kotvení
nebo vytvoření
pevného bodu.

FIXBLOC se používá všude tam, kde musí být zachycovány velké axiální tažné a tlačné síly. To se stává např. při rekonstrukci či sanaci trubek, vytváření pevných bodů a při kotvení potrubí.

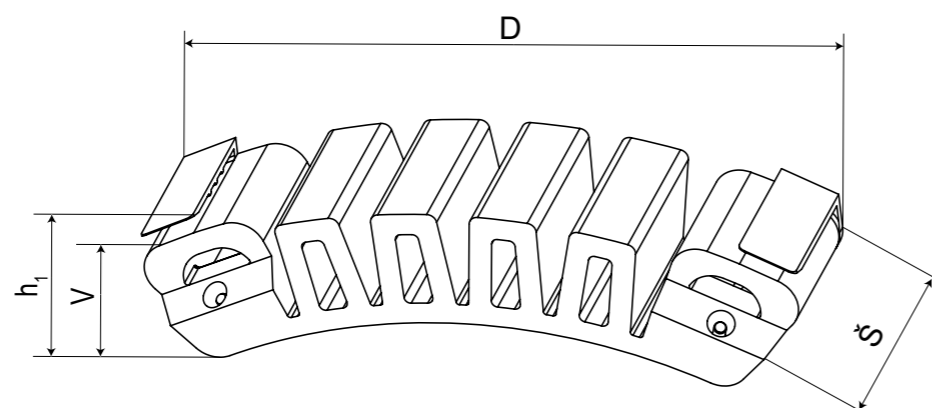
Díky kompaktní konstrukci, odkryté topné spirále, která zajišťuje optimální přenos tepla, a široké svařovací zóně mohou být bez problémů zachycovány velké tažné a tlačné síly až do velikosti 40 kN na jeden FIXBLOC. Při použití více navařovacích pásů FIXBLOC na jedné trubce mohou být absorbovány i síly větší.

Montáž navařovacího pásu FIXBLOC je jednoduchá a rychlá a provádí se pomocí upínacích popruhů nebo pomocí upínacího zařízení FRIATOOLS FIXBLOC FWFB v případech, kde není dobře přístupný celý obvod trubky.

Při montáži s upínacím popruhem se FIXBLOC instaluje na trubku pomocí standardního textilního upínacího popruhu s ráčnou.

Pomocí upínacího zařízení FRIATOOLS FWFB může být FIXBLOC upnut od konce trubky v situaci, když není zcela přístupný celý obvod trubky a není tudíž možné použít textilní popruh. To může nastat například při sanaci kanalizačního potrubí technologií Close-fit, kdy spodní část protažené trubky těsně dosedá na dno betonové šachty u prostupu a je potřeba trubku zafixovat, aby se účinkem ochlazování nevtáhla zpět do staré trubky.

Svařování se provádí pomocí standardních svařovacích přístrojů, například svařovacích automatů FRIAMAT®.



d mm	Obj. č.	Balení karton	Balení paleta	D mm	V mm	h1 mm	Š mm	Hmotnost kg/ks
160 – 1600	680600	15	750	220	40	45	60	0,310

STANDARDNÍ MONTÁŽ – JEDNODUŠE A BEZPEČNĚ POMOCÍ TEXTILNÍHO UPÍNACÍHO POPRUHU S RÁČNOU

FIXBLOC lze na PE trubku nainstalovat pomocí standardního upínacího popruhu. Pokud je zapotřebí větší kotevní síla, lze na jedné trubce použít i více prvků FIXBLOC.

Požadavek na upínací popruh:
– šířka popruhu 50 mm
– délka popruhu cca 3,5 x průměr trubky, resp. při vícenásobném použití příslušně delší



Montáž pomocí upínacího popruhu.

MONTÁŽ POMOCÍ UPÍNACÍHO ZAŘÍZENÍ FIXBLOC FWFB

Pomocí upínacího zařízení FRIATOOLS FIXBLOC FWFB lze montovat FIXBLOC na PE trubky o průměru d 160 až d 500 na řezné hraně trubky.



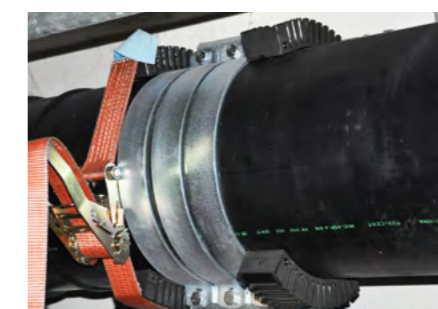
Montáž pomocí upínacího zařízení FRIATOOLS FIXBLOC FWFB.

FIXBLOC – MOŽNOSTI POUŽITÍ

Při sanaci či rekonstrukci trubek. Díky účinku ochlazování má zatažená PE trubka nebo Close-fit U-Liner/C-Liner tendenci se vtáhnout zpět do starého vedení.



Použití FIXBLOCu jako pojistky proti zpětnému vtažení do staré trubky při sanaci.



Použití jako pevný bod při nadzemní instalaci trubek například v technologických rozvodech.



Použití FIXBLOCu jako pojistky proti zpětnému vtažení do prostupu betonové šachty při použití Close-fit technologie.



Použití jako fixace pro normá závaží trubek vedených pod vodní hladinou.

VÝHODY:

- Pevnost pro fixní bod až do 40 kN
- Možnost vícenásobného použití kolem obvodu trubky
- Jednoduchá montáž pomocí standardních upínacích popruhů s ráčnou nebo upínacího zařízení FIXBLOC FWFB

VÁŠ KONTAKT

frialen.cz@alixis.com
www.alixis-ui.cz
+420 272 084 611





Nicoll Česká republika, s.r.o.
Průmyslová 367, 252 50 Vestec u Prahy, Tel +420 272 084 611 – Fax +420 272 084 624

fialen.cz@aliaxis.com
www.aliaxis-ui.cz